

GEWESTELIJKE STEDENBOUWKUNDIGE VERORDENING HEMELWATER
Keuzewijzer infiltratievoorzieningen
 Voor percelen groter dan 120 m²

Uitzondering aanvragen bij de vergunningsverlener

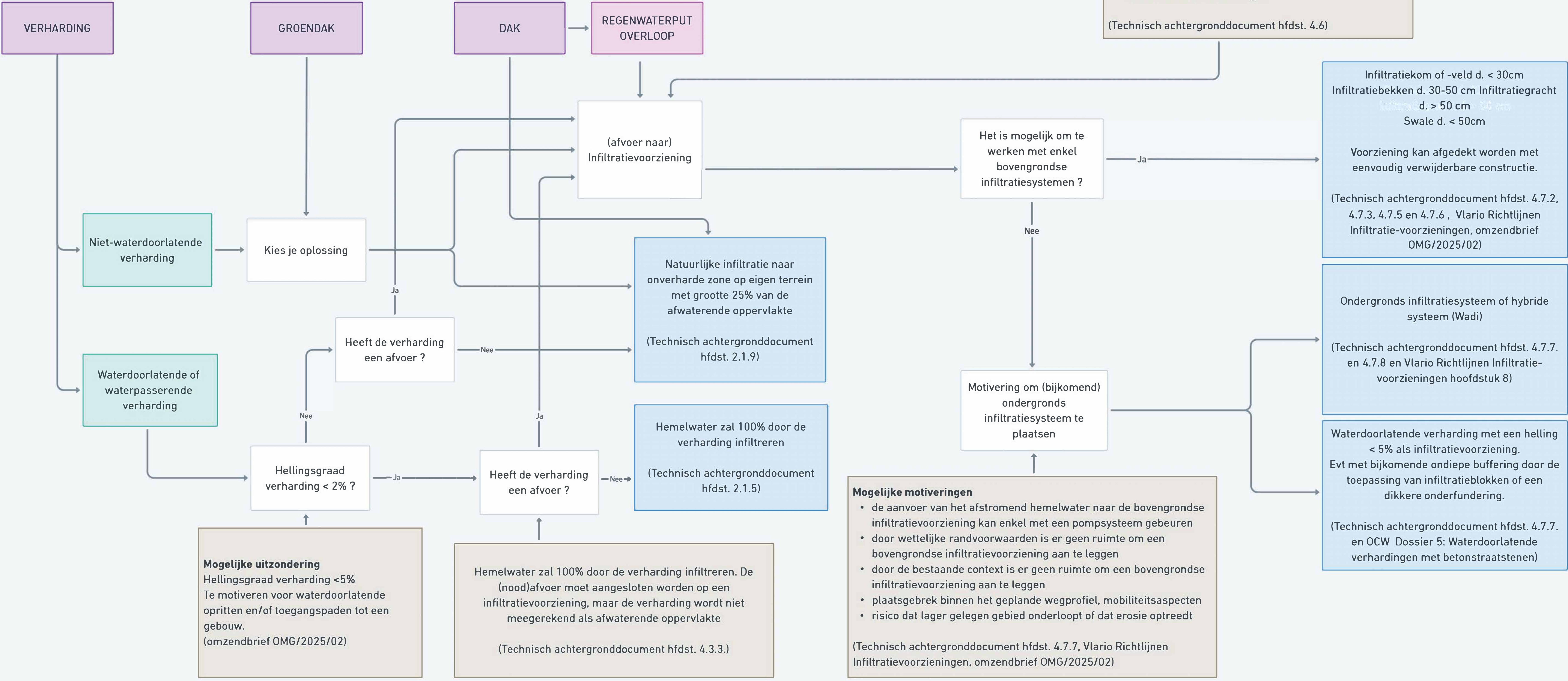
- al aangesloten op een voldoende groot infiltratiesysteem
- bodeminfiltratie is niet mogelijk
- groter verbruik
- het hemelwater is vervuild*
- beschikbare ruimte

(Technisch achtergronddocument hfdst. 4.9 en *2.1.9 paragraaf 'Vervuild hemelwater', omzendbrief OMG/2025/02)

Randvoorwaarden infiltratievoorziening

- noodoverloop minder dan 30 cm onder het maaiveld (of met elleboog)
- infiltratieoppervlakte ≥ 8% t.o.v. de in rekening te brengen afwaterende oppervlakte
- buffervolume infiltratievoorziening ≥ 33 l per m² in rekening te brengen afwaterende oppervlakte
- als diepte infiltratievoorziening groter dan 50 cm is, mag mits motivatie de oppervlakte en het volume van het dieper gelegen gedeelte meegerekend worden in bovenstaande berekeningen

(Technisch achtergronddocument hfdst. 4.6)



Mogelijke uitzondering
 Hellinggraad verharding < 5%
 Te motiveren voor waterdoorlatende opritten en/of toegangspaden tot een gebouw.
 (omzendbrief OMG/2025/02)

Hemelwater zal 100% door de verharding infiltreren. De (nood)afvoer moet aangesloten worden op een infiltratievoorziening, maar de verharding wordt niet meegerekend als afwaterende oppervlakte
 (Technisch achtergronddocument hfdst. 4.3.3.)

Mogelijke motiveringen

- de aanvoer van het afstromend hemelwater naar de bovengrondse infiltratievoorziening kan enkel met een pompsysteem gebeuren
- door wettelijke randvoorwaarden is er geen ruimte om een bovengrondse infiltratievoorziening aan te leggen
- door de bestaande context is er geen ruimte om een bovengrondse infiltratievoorziening aan te leggen
- plaatsgebrek binnen het geplande wegprofiel, mobiliteitsaspecten
- risico dat lager gelegen gebied onderloopt of dat erosie optreedt

(Technisch achtergronddocument hfdst. 4.7.7, Vlaro Richtlijnen Infiltratievoorzieningen, omzendbrief OMG/2025/02)

Infiltratiekom of -veld d. < 30cm
 Infiltratiebekken d. 30-50 cm Infiltratiegracht d. > 50 cm
 Swale d. < 50cm
 Voorziening kan afgedekt worden met eenvoudig verwijderbare constructie.
 (Technisch achtergronddocument hfdst. 4.7.2, 4.7.3, 4.7.5 en 4.7.6, Vlaro Richtlijnen Infiltratievoorzieningen, omzendbrief OMG/2025/02)

Ondergronds infiltratiesysteem of hybride systeem (Wadi)
 (Technisch achtergronddocument hfdst. 4.7.7. en 4.7.8 en Vlaro Richtlijnen Infiltratievoorzieningen hoofdstuk 8)

Waterdoorlatende verharding met een helling < 5% als infiltratievoorziening. Evt met bijkomende ondiepe buffering door de toepassing van infiltratieblokken of een dikkere onderfundering.
 (Technisch achtergronddocument hfdst. 4.7.7. en OCW Dossier 5: Waterdoorlatende verhardingen met betonstraatstenen)